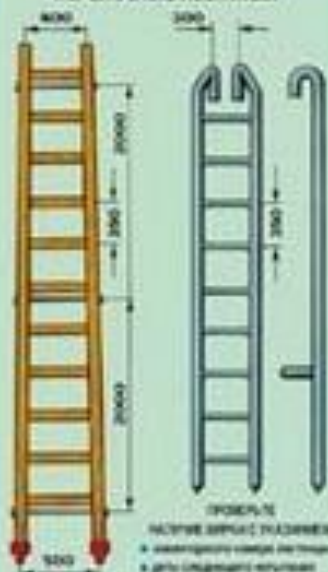




ПЕРЕНОСНЫЕ ЛЕСТНИЦЫ



ПРОВЕРЬТЕ
НАЛИЧИЕ ЗАПЯТОК ПУЗЫРЬКОВ
в местах скрепления ступеней
и в местах скрепления ступеней
с рамой (защита от соскальзывания)

ОСНОВ - КАЖДОМУ НАД ЛЕВЫМ СУРЬМОВИКОМ

ПЕРИОДИЧЕСКИЕ ПРОВЕРКИ
в зависимости от длины и в зависимости от назначения - 1 раз в год
Средняя эксплуатационная нагрузка 1200 кг
в течение 2-х лет

ШАНГОВЫЙ ПРОТИВОГАЗ ТИПА ППД-1, ППД-2



Назначение
защитит от
загрязненного
воздуха

Длина шланга шланга должна быть не 2 метра
больше глубины колодца, но не более 12 метров.
Можно использовать фильтры промывочные
в коллекторах **ЗАПРЕЩАЕТСЯ!**

АКУМУЛЯТОРНЫЙ ФОНАРЬ ВО ВЗРЫВООПАСНОМ ИСПОЛНЕНИИ

Срок службы - не свыше 12 лет



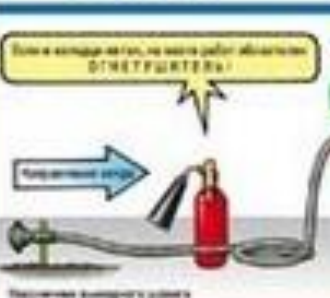
Служит для проверки
в радиационно-опасной зоне



ПРОВЕРЬТЕ
ПРОЧНОСТЬ ЗАПЯТОК
КОЛОДЕЦА ОКОЛО
ШТАНГОВ-ОСНОВ!



ОТКРЫВАЙТЕ ЗАПЯТОК
ШТАНГОВ-ОСНОВ,
НЕ СПОКАСА В КОЛОДЕЦ!



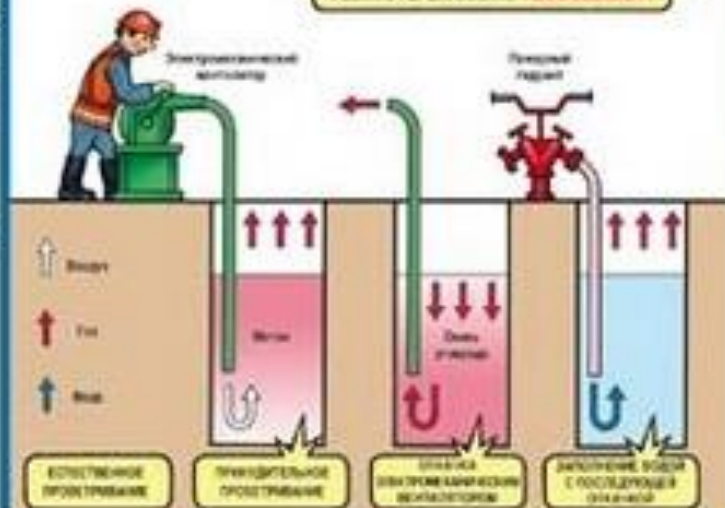
Если в колодеце нет, на месте работ обязательно
ОТНЕТРУДИТЕСЬ!

Портативный огнетушитель

Назначение: тушение пожара

СПОСОБЫ УДАЛЕНИЯ ГАЗА ИЗ КОЛОДЕЦА

УДАЛИТЬ ГАЗ ВЫЖИВАЮЩИМ ЗАТРУБИТЕСЬ!



↑ Выход
↑ Газ
↑ Ввод

↑ Выход
↑ Газ
↑ Ввод

↑ Выход
↑ Газ
↑ Ввод

↑ Выход
↑ Газ
↑ Ввод

Спуск и заварочный конус размещается только в шланговом подтягивании (с вывешенным шлангом)

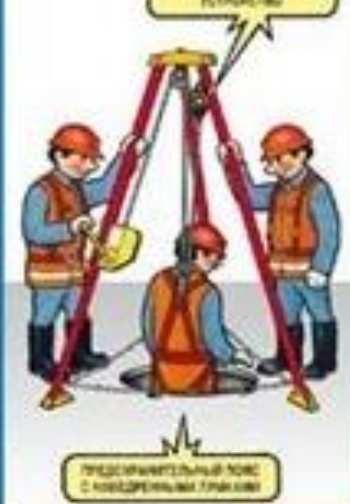
Положительная работа в шланговом
- не более 30 минут

Прочность вывешенного
шланга - обязательно!
Во время спуска
подтягивать - запрещено!



СПУСК НА ТРЕНОДЕ

АВАРИЙНО-СПАСАТЕЛЬНЫЕ
УСТРОЙСТВА



ПРЕДУПРЕЖДЕНИЕ: ТРЕНОД
с подтягиванием тросов

РАБОТА В ПРОХОДНОМ КАНАЛИЗАЦИОННОМ КОЛЛЕКТОРЕ

ГРУППА
НЕ БОЛЕЕ 4х ЧЕЛОВЕК
спускается и поднимается
одновременно



ДВИЖЕНИЕ СЛЕВА
ВСЕГДА РУКОВОДИТЕЛЬ
рулит!

ГРУППА
НЕ БОЛЕЕ 4х ЧЕЛОВЕК

ПРОВЕРКА

ПРИ ПРИКАТЫВАНИИ ТРОСА
НАПРАВЛЕНИЕ ДВИЖЕНИЯ ТРОСА

ПРОВЕРЬТЕ НАЛИЧИЕ ЗАПЯТОК
С ПУЗЫРЬКОМ
в местах скрепления ступеней
и в местах скрепления ступеней
с рамой (защита от соскальзывания)



Положительная работа
спускается на глубину
по мере необходимости

ЗАПРЕЩАЕТСЯ использовать штативы
использовать штативы, для проверки
и проверки троса



ОПУСКАТЬ ГРУЗ В КОЛОДЕЦ РАЗРЕШАЕТСЯ ТОЛЬКО ПРИ ОТСУТСТВИИ В НЕМ РАБОЧЕГО
ЛИЛИ ЕСЛИ У НЕГО ЕСТЬ ВОЗМОЖНОСТЬ ОТОЙТИ В БЕЗОПАСНОЕ МЕСТО

ПРИ ОТСУТСТВИИ ГРУЗА
СТАВЛЮ ИМЕЮЩИЙ
НЕ ПУДОБРАВИТЬ

СТРАХОВЫЙ КАБЕЛЬ
ДОЛЖЕН БЫТЬ
ВСЕГДА НАТЯНУТ

Поднять материал, и спустить на треногой
веревке с помощью специального устройства,
применяемого не менее чем тремя рабочими

СТРОПОВЫЙ
АРМАТУРУ
ЗА МАХОВИМ
ЗАГРУЖАЕТСЯ!

ПРИ ПОДЪЕМЕ ГРУЗА
ВСТАВЬ ПОД КОЛЬЦАМИ

ПРИ ЗАКРЕПЕ РАСТРУБОМ СВЯЗЬ
РАБОТА В ЗАЩИТНОМ ОЧКАХ
И БРОНЯХ НАВУШКИ

ОБЕДИ
ЗА
КОММУНИКАТОРОМ

НЕ СТАНОВИСЬ
А КОМПЛЕКСНОМ
РАБОТАМ
ПОСЛЕ РАБОТЫ

ПРОЧИСТКА КАНАЛИЗАЦИОННОГО ТРУБОПРОВОДА
МАШИНОЙ КО

НЕЛЬЗЯ СТОИТЬ НАДЫШКО
ВНЕШНИМ В ДИСТАНЦИИ

КАСКА
С ЗАЩИТОЙ

Защитные очки и наушники
на высоте 2 м и выше

Подать материал воды изнутри
только после того, как работник покинет колодец!

ПРОЧИСТКА КАНАЛИЗАЦИОННОГО ТРУБОПРОВОДА
ШАРАМИ И ДИСКАМИ

ПРОЦЕДУРА РАБОТЫ

1 - шар	5 - улитка
2 - шар	6 - диск
3 - шар	7 - диск
4 - шар	

ОБРЕЗАННЫЙ
ПОДС
САМОУС



РАЗРЕШАЕТСЯ РАБОТАТЬ ТОЛЬКО ПО НАРЯДУ-ДОПУСКУ!



■ на объектах, электроустановках
и других участках с электрическим
защитным потенциалом;

■ в опасных зонах надземных
электролиний, сетей, сооружений
и других подземных коммуникаций;

■ в траншеях и котлованах, ямах,
канавках, карьерах, шахтах,
канализационных коллекторах,
каналах, тоннелях, колодезях, туннелях,
защита которых
осуществляется с помощью
определённых средств;

■ пользоваться св. опознавательными
знаками и световыми сигналами;

■ рыть котлованы и траншеи
с вертикальными откосами
допускается на глубину не более, м:

в насыпных, рыхлых
и крутообвалованных грунтах 1,0

в глинистых 1,25

в скальных и твёрдых 1,50

ВО ВСЕХ МЕСТАХ РАЗРЫВА ТРОЛЛЕЙ ЭЛЕКТРОЛИНИЙ КАБЕЛЬ
С ГЛУБИНОЙ 0,3 М ИЛИ БОЛЬШЕ КОЛЕТЬ ТОЛЬКО ЛОПАТОЙ
ПРИВЕРНУТЬ КРЕПЬ, ЛОПЫ ОТКОПАТЬ ВОЗМОЖНО ЗАПРЕЩЕНО!



НЕ СТАВЬТЕСЬ НА КАБЕЛЬ!

ОБНАРУЖИВАЯ КАБЕЛИ
ПОДЗЕМНО
ИЛИ ЗАХВАТЫВАЯ В КОЛЕСА
ТЕЛЕЖЕЧНОГО ПЛАТКА!



ИЗМЕНЯТЬ ГЛУБИНУ
РАЗРЫВА!

ОСТАВЛЯТЬ НЕОПЫЛЫЙ ГРУНТ
И ФАНАРЫ СВЕТОМ СВЕДИТЕ
КОГДА В КОТЛОВАНЕ НЕТ ЛЮДЕЙ

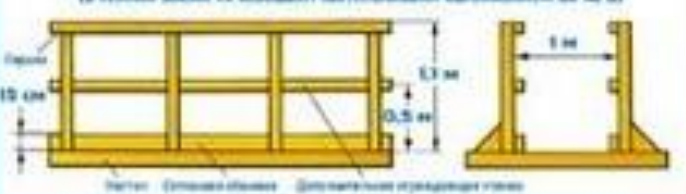


НЕ ЗАБЫВАЙТЕ ЗАКРЫТЬ
РАБОТУ ПЕРИОДЫ
И УДАЛИТЬ ЛЮДЕЙ
ИЗ РАБОТЫ!

Глубина котлована, м, не более	Допустимая крутизна откосов при отсутствии крепления в грунтах					
	Насыпные рыхлые	Глинистые рыхлые	Супесь	Глина	Глина и песчаная	Лессы и песчаные
1,5	1:0,67	1:0,5	1:0,25	1:0	1:0	1:0
3	1:1	1:1	1:0,67	1:0,5	1:0,25	1:0,5
5	1:1,25	1:1	1:0,85	1:0,75	1:0,5	1:0,5

УСТАНОВКА КРЕПЛЕНИЯ

В местах скопления людей траншеи укрепляются бетонными щитами
и в опасных зонах их необходимо оборудовать ограждением по СЗЗ!

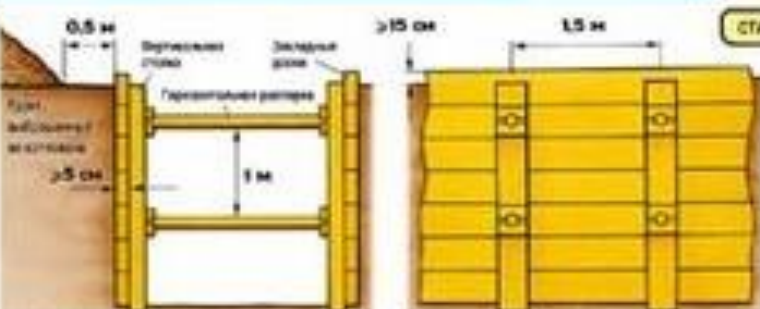


Щитовое крепление
с индивидуальными распорками



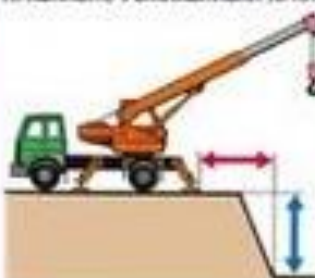
ИРИГАТИВО УСТАРОВКУ КРЕПЛЕНИЯ
СПЕДИТ ЗАКРЕПИТЬ
НЕ ДОПУСКАЯ ПЕРЕРЫВОВ В РАБОТЕ

ОСТАВАТЬСЯ В КОТЛОВАНЕ
ТОЛЬКО ПО НЕОБХОДИМУ!



Крепление устанавливается через каждые 0,5 м по мере заглубления в грунт

ПРАВИЛЬНО УСТАНАВЛИВАЯ КРАН



Минимальное расстояние от горизонтальной
от основной откоса вышки
до ближайшей опоры вышки

Груз	Глубина вышки, м				
	1,0	2,0	3,0	4,0	5,0
Лесные	1,50	3,0	4,0	5,0	5,0
Среднеплотные	1,25	2,40	3,60	4,40	5,30
Среднеплотные	1,0	2,0	3,25	4,0	4,75
Песчаные	1,0	1,80	2,70	3,0	3,80



ПОД ОРУДИЕМ В КОТЛОВАНЕ РАБОТ
НИКОГДА НЕ ПОСЛЕДИТЕ КРЕПЬ ДО ДИОК
И ТУДА ПОСЛЕДИТЕ ГРУНТОМ

ТОЛЬКО ПОСЛЕ ЭТОГО
МОЖНО СОБИРАТЬ СТРОИТЕЛЬСТВО!

КОТЕЛОК С РАСТВОРОМ ИЛИ ОБЫЧНОМ КИМ ВАС
ТОЛЬКО ОТКАЖИТЕ НА ВЕРХНЕ, ПРОЦЕДУРИТЕ ВОСЬ
ТАМ, С КОМПЛЕКСНОМ
КАРАБОМ



НЕ ПРИКАСАТЬСЯ
К ВЕСУ

РАБОТУ КРЕПЛЕНИЯ - ОДИН ВЕРХ
ОТКАЖИТЕ НЕ БОЛЕЕ 0,5 М
ПОСЛЕ ДИОКНОЙ ЗАКРЫТИЯ СТРОИТЕЛЯ

