



БЕНЗОМОТОРНАЯ ПИЛА

БЕЗОПАСНОСТЬ РАБОТ НА ЛЕСОСЕКЕ

- 1 - ручка тормоза;
- 2 - передняя рукоятка;
- 3 - рукоятка стартера;
- 4 - рычаг блокировки дросселя;
- 5 - рычаг управления дросселем;
- 6 - выключатель зажигания;
- 7 - задняя рукоятка;
- 8 - топливный резервуар;
- 9 - регулировочный винт масла;
- 10 - направляющая цепи;
- 11 - цепь;
- 12 - концевая защита



РАБОТА В СПЕЦИАЛЬНОМ ПРИБОРЕ ЗАЩИТНЫЕ СРЕДСТВА:



- Защитный каска и наушники
- Защитные очки
- Каска
- Клетка с лямками защитного цвета и светоотражателем
- Защитные перчатки
- Защитные ботинки с нескользящей подошвой
- Сапоги (ботинки) с нескользящей подошвой



ВАЛКА ДЕРЕВА

Подготовка рабочего места



Валка поперечного сечения дерева диаметром D до 1 м

Великий шаг посылки 1 2 3 отсрочить валяки



| Диаметр дерева, см | До 40 | 40 - 60 | Свыше 60 |
|--------------------|-------|---------|----------|
| Надпилом, * см | 2 | 3 | 4 |

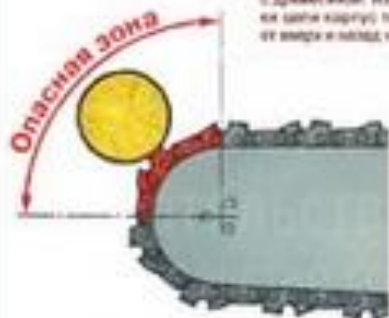
* У деревьев с поперечной площадью сечения надпилом на 2 см больше



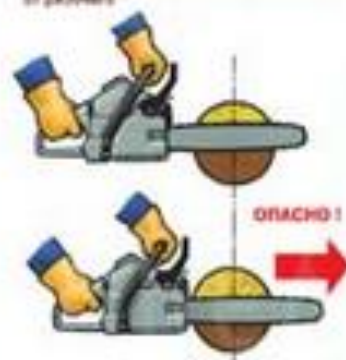


ОБРАТНЫЙ УДАР И ВТЯГИВАНИЕ

Обратный удар возникает, когда вершина цепы зацепится за ствол дерева и дергается. Из-за инерционной остановки цепи корпус пилы с цепью отбрасывается вверх и назад на рабочего.



Втягивание пилы происходит, когда цепь неожиданно застревает в трещине. Корпус пилы отбрасывается в направлении от рабочего.



ДЕРЖА СЕРДЦА ПИЛЫ КАК МОЖНО БЛИЖЕ К ДЕРЕВУ!



Проводит автоматическое действие тормоза (при неработающем двигателе)!



Пилы имеют вынесенную часть цепи и цепь, ТОРМОЗ ВОЗМОЖНО СРАБАТЫВАЕТ!

БЕРЕГИСЬ ЗАВИСШИХ ДЕРЕВЬЕВ



ПОДРЕЗКА И ОБРЕЗКА СЧУБ



ОБРЕЗКА СЧУБ БЕЗОПАСНА ТОЛЬКО НА ПОВАЛИВШЕМСЯ ДЕРЕВЕ!

Направленные сучья



- 1 подрезать направленные ветви;
- 2 срезать сучья выходящие со ствола.

Ветви и боковые сучья



Безопасное поворачивание ног



- старайтесь располагаться с противоположной от обрезки стороны ствола (так, чтобы ствол находился между треногой и пилы);
- ноги должны опираться на ствол и касаться почвы;
- работай верхней частью тела, держа ногу "от себя".

Плоские сучья



Соблюдать безопасное расположение ног от ствола до ствола (30 - 40 см)

Предупредить оступив стволы на ноги



БЕНЗОМОТОРНАЯ ПИЛА

БЕЗОПАСНОСТЬ РАБОТ НА ЛЕСОСЕКЕ



**ПЕРЕД ДОЗАПРАВКОЙ
ДАЙ ДВИГАТЕЛЮ ОСТЫТЬ !**

После остановки работы,
что бы остыл двигатель,
не выключай цепь сразу!

Заправку топливом
от места ее хранения топливом
3 м



Правая рука
полностью обхватывает
заднюю рукоятку

Левая рука прямая,
локоть зафиксирован

Пальцы левой руки
обхватывают
переднюю рукоятку,
а большой палец
находится под ней



СТОЙ
СЛЕВА ОТ ПИЛЫ
НЕ НАКЛОНЯЙСЯ
СЛИШКОМ НИЗКО

НЕ МЕНЯЙ
ПОЛОЖЕНИЕ РУК !



ПЕРЕХОД ОТ ДЕРЕВА К ДЕРЕВУ :

- ускоренные малые обороты двигателя;
- цепь не должна вращаться;
- маршевые пилы только вперед.

ПЕРЕХОД НА БОЛЬШОЕ РАССТОЯНИЕ :

- выключи тарель цепи (если выключил двигатель);
- идишь на сторону заднего чехла.

ВО ИЗБЕЖАНИЕ ОБРАТНОГО УДАРА :

НЕДОПУСКАЙ ЗАКЛАМАННОСТЬ РАБОЧЕГО МЕСТА



**БЕДЬ ОСТОРОЖЕК,
выключи пилу у края заднего чехла !**



ОПАСНО !



не выключай пилу,
каждый раз выключай цепь !

РАСПИЛЫВАЙ ВРЕМНА ТОЛЬКО ПО ОДНОМУ



РЕГУЛЯРНО ПРОВЕРЯЙ НАТЯЖЕНИЕ И ЗАГОТОВЬ ЦЕПЬ



только
при выключенном
двигателе !

РАСКРЯЖЕВКА СТВОЛОВ

Пиление сверху

Пиление снизу



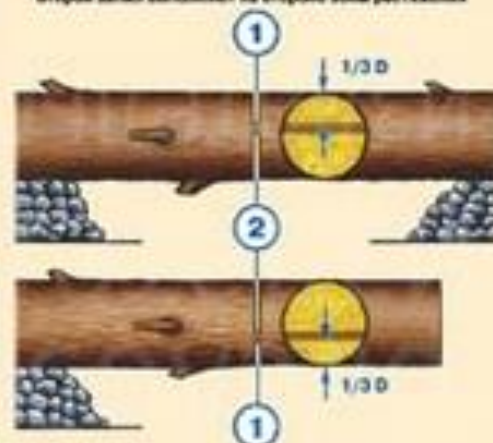
Секция скосов на пилу.
При пилении снизу не перевертывай ее

Первый заход делает сверху на глубину около 1/3 диаметра
ствола D. Затем ствол переворачивают и выполняют второй заход



Пиление напряженных стволов

Первый заход всегда делает на стороне зоны скелета
на глубину около 1/3 диаметра ствола D.
Второй заход выполняет на стороне зоны раскряжевки



Пиление ствола с боковым давлением

Рабочий находится с внутренней стороны коры
и делает первый заход со стороны зоны скелета



ОПАСНАЯ ЗОНА

**ДЕЙСТВИЯ
ПРИ ЗАЩЕМЛЕНИИ
ПИЛЫ:**



- выключить пилу;
- вставить в пропил пластиковый или деревянный клин;
- расколоть пропил до тех пор, пока пила легко выскочит;
- включить пилу, осторожно вставить в пропил и продолжать работу

ВЫТАСКИВАТЬ ЗАЩЕМЛЕННУЮ ПИЛУ ОПАСНО !