



ДОРОЖНЫЕ РАБОТЫ ТРЕБОВАНИЯ БЕЗОПАСНОСТИ

© ИЗДАТЕЛЬСТВО «ВЕНТА-2» ЛИСТ 1

ТЕХНИЧЕСКИЕ СРЕДСТВА ОРГАНИЗАЦИИ ДОРОЖНОГО ДВИЖЕНИЯ



ФУНКЦИОНАЛЬНОЕ ЗОНИРОВАНИЕ УЧАСТКА ВРЕМЕННОГО УПРАВЛЕНИЯ ТРАНСПОРТНЫМИ ПОТОКАМИ В МЕСТАХ ПРОИЗВОДСТВА РАБОТ

участок временного изменения движения



СХЕМЫ ОРГАНИЗАЦИИ ДВИЖЕНИЯ МЕСТ ПРОИЗВОДСТВА РАБОТ (ПРИМЕРЫ)

ДОЛГОВРЕМЕННЫЕ РАБОТЫ

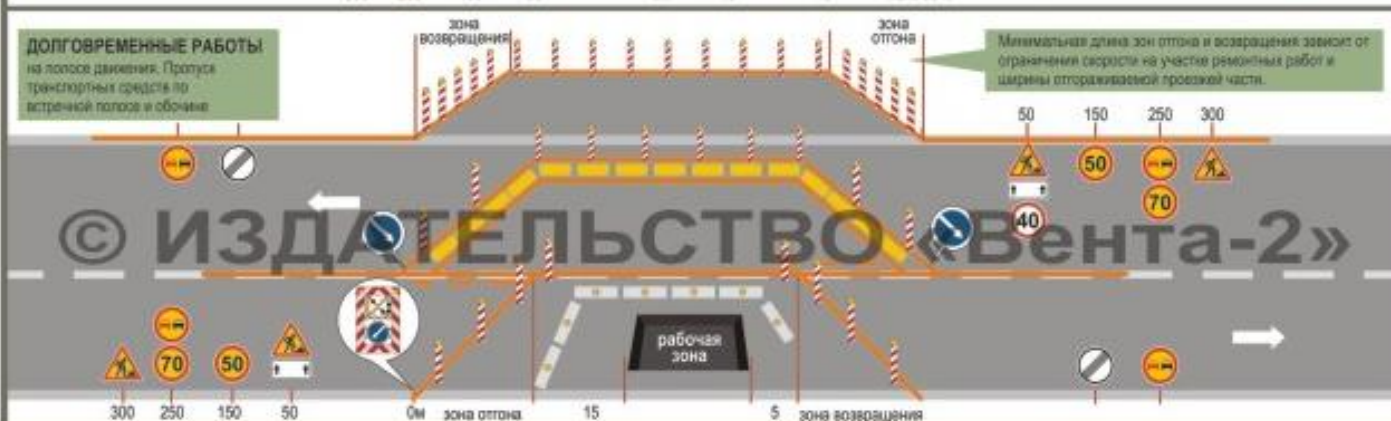
Двухполосная дорога. Рабочая зона долговременных работ на полосе движения. Пропуск транспортных средств встречных направлений по одной полосе с помощью дорожных знаков



ДОЛГОВРЕМЕННЫЕ РАБОТЫ

на полосе движения. Пропуск транспортных средств по встречной полосе и обочине

Минимальная длина зон отгона и возвращения зависит от ограничения скорости на участке ремонтных работ и ширины отгораживаемой проезжей части.



© ИЗДАТЕЛЬСТВО «ВЕНТА-2»



ДОРОЖНЫЕ РАБОТЫ ТРЕБОВАНИЯ БЕЗОПАСНОСТИ

© ИЗДАТЕЛЬСТВО «ВЕНТА-2»

ЛИСТ 2

Запрещено находиться перед рабочим органом механизма.



При обычном ремонте для разлива горячего битума вручную пользуйтесь черпаками (ручными лейками). Набирайте битум из котла, наполняя ковш не более чем на 3/4.



Длина рукоятки на ковшу 1м.

ЗАПРЕЩАЕТСЯ:

- оставлять коток с включенным двигателем, а также на участках, если на рабочем месте нет машиниста;
- удалять руками предметы, попавшие между рамой и котком;
- допускать резкие повороты машины, особенно на кочкогах. Это может привести к сползанию и опрокидыванию;
- смазывать, регулировать и приводить какие-либо исправления при работающем двигателе.

При необходимости кратеромерной оплочки машинист обязан заглушить двигатель и надежно затормозить машину.



Следите за состоянием шлангов и соединений, не допускайте просачивания жидкости. При разрыве шлангов гидросистемы сразу отключите двигатель.

Выгружать смесь в бункер можно только после полной остановки асфальтоукладчика и предупредительного сигнала машиниста. При выгрузке следует находиться не ближе 1 м. от его боковой стенки.



Зачищать кузов самосвала во время выгрузки смеси запрещено. Перед началом движения асфальтоукладчика необходимо подать звуковой сигнал. Движение машин в зоне укладки асфальта разрешается только по сигналу приемщика смеси.

Во время работы асфальтоукладчика ЗАПРЕЩАЕТСЯ:

- находиться в зоне действия рабочих органов;
- входить на площадки управления до полной остановки машин;
- регулировать работу управляющих органов и других механизмов;
- оставить без присмотра машины с работающим двигателем;
- ремонтировать какие-либо механизмы.

Внимание!
При укладке температура горячего асфальта 90-100 °С. Обязательно используйте спецобувь и рукавицы.

При приеме груза следует находиться сбоку, а после дренки асфальта. Откачать кузов от остатков материала следует специальным скребком или лопатой с удлиненной рукояткой - 2м.



Запрещено находиться в кузове во время разгрузки.

При проезде между движущимися в противоположных направлениях задними безопасное расстояние между ними не менее 5 м.



Опасно находиться ближе 2 м. от рабочего органа.

Работа автогрейдера (погрузчика, катка и т.д.) на насыпях высотой более 1,5 м. выполняется с особой осторожностью под наблюдением ответственного лица.

ЗАПРЕЩАЕТСЯ:

- наполнять ковш погрузчика, навески в штабель сыпучих и мелкоуколовых материалов;
- загружать ковш во время движения погрузчика.



При краткосрочных работах автомобиль прикрывает установленными на полосе движения или на обочине (в зависимости от места работы) в начале буферной зоны, по ходу движения, параллельно оси проезжей части, чтобы максимально закрыть зону работ.

При передвижных работах АТ располагается на расстоянии 10-15 м. за машиной с технологическим оборудованием или до первого направляющего устройства по ходу движения.



Необходимо проверить и убедиться, что крышка опущена на участке выполнения работ закрыта.



Запрещено выходить за ограждение рабочей зоны на открытую полосу движения транспорта.



© ИЗДАТЕЛЬСТВО «ВЕНТА-2»

ОБЯЗАТЕЛЬНО ИСПОЛЬЗУЙ СРЕДСТВА ИНДИВИДУАЛЬНОЙ ЗАЩИТЫ



Работать в защитных перчатках



Работать в защитной каске (шлеме)



Работать в защитной обуви



Работать в защитных очках



Работать в защитной одежде